



# ALLEGATO 2

## AREA DI EMERGENZA

Codice Identificativo	<b>ES47</b>	<b>Area Ricovero</b>
Comune	MONTEGIORGIO	
Località	Piane di Montegiorgio	
Indirizzo	Ippodromo San Paolo Viale dell' Ippodromo	

### AEROFOTO



Coordinate (centro area)	43.11768, 13.57364		
Area (mq)	42700		
Altitudine s.l.m. (m)	150		
Pavimentazione	Prato e asfalto	Accessibilità mezzi pesanti	Consentito
Pendenza	1% > 3%<		
Destinazione d'uso ordinaria	Parcheggio		
Area dotata di superfici coperte	mq   0	Elisuperficie	NO
Servizi Presenti	Acqua	Da predisporre allacci vicini	
	Fogne	Da predisporre allacci vicini	
	Elettricità	Da predisporre allacci vicini	
	Telefonia	Da predisporre allacci vicini	
Proprietà	Privata Ippodromo		

### NOTE

Le aree di emergenza di Ricovero saranno utilizzate inizialmente come aree di attesa  
 Percorrere SP 239 e poi la SP 37 dall'uscita autostrada Porto S. Elpidio



# ALLEGATO 2



## AREA DI EMERGENZA

Codice Identificativo	<b>ES44</b>	<b>Area Ricovero</b>
Comune	MONTEGIORGIO	
Località	Piane di Montegiorgio	
Indirizzo	Campo sportivo Attorri Via Dante Mattii	

### AEROFOTO



Coordinate (centro area)	43.11062, 13.56422			
Area (mq)	7120			
Altitudine s.l.m. (m)	156			
Pavimentazione	Prato	Accessibilità mezzi pesanti	Consentito	
Pendenza	>1% 3%<			
Destinazione d'uso ordinaria	Campo da gioco			
Area dotata di superfici coperte	mq	0	Elisuperficie	NO
Servizi Presenti	Acqua	Presente		
	Fogne	Presente		
	Elettricità	Presente		
	Telefonia	Presente		
Proprietà	Pubblica			

### NOTE

Le aree di emergenza di Ricovero saranno utilizzate inizialmente come aree di attesa  
Percorrere SP 239 e poi la SP 37 dall'uscita autostrada Porto S. Elpidio



## ALLEGATO 2



### AREA DI EMERGENZA

Codice Identificativo	<b>ES40</b>	<b>Area Ricovero</b>
Comune	MONTEGIORGIO	
Località	Contrada Pianarelle	
Indirizzo	campo sportivo Contrada Pianarelle	

#### AEROFOTO



Coordinate (centro area)	43.12119, 13.54542		
Area (mq)	14100		
Altitudine s.l.m. (m)	300		
Pavimentazione	Prato	Accessibilità mezzi pesanti	Consentito
Pendenza	>1% 3%<		
Destinazione d'uso ordinaria	Campo da gioco		
Area dotata di superfici coperte	mq   0	Elisuperficie	NO
Servizi Presenti	Acqua	Presente	
	Fogne	Presente	
	Elettricità	Presente	
	Telefonia	Presente	
Proprietà	Pubblico		

#### NOTE

Le aree di emergenza di Ricovero saranno utilizzate inizialmente come aree di attesa  
Percorrere SP 239 e poi la SP 37 dall'uscita autostrada Porto S. Elpidio

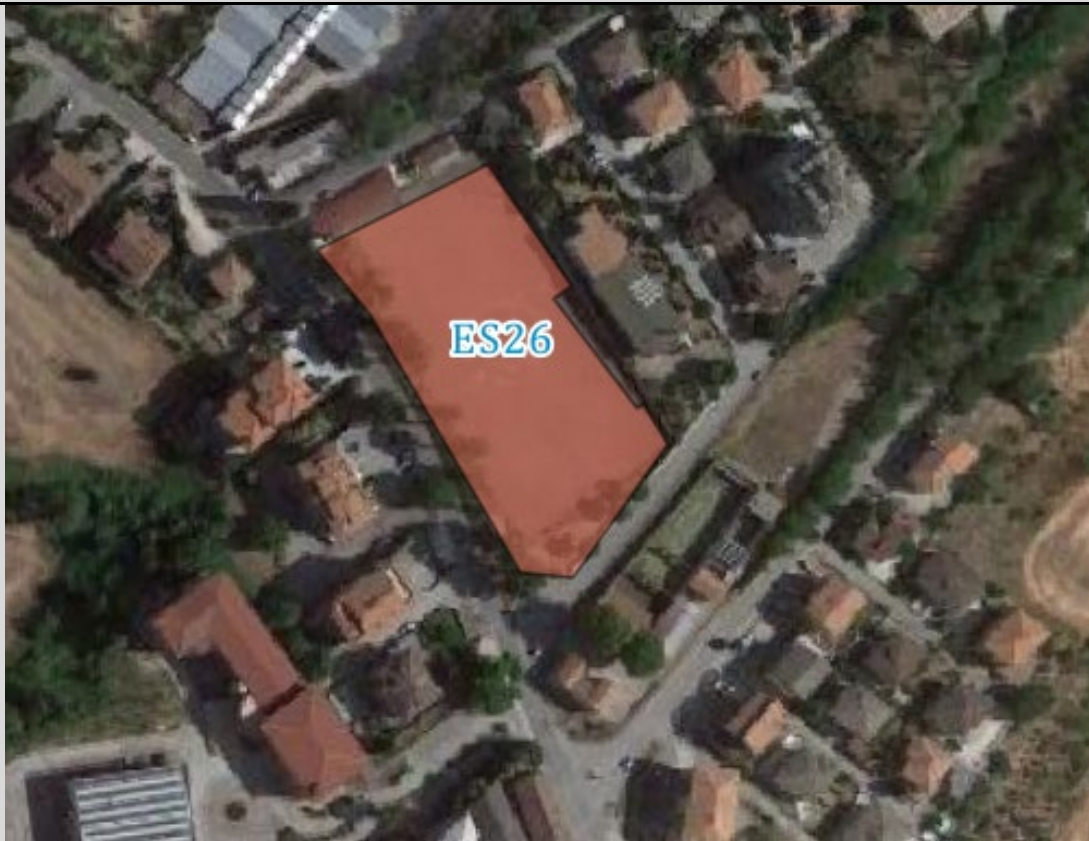


## ALLEGATO 2

### AREA DI EMERGENZA

Codice Identificativo	<b>ES26</b>	<b>Area Ricovero</b>
Comune	MONTEGIORGIO	
Località	Capoluogo	
Indirizzo	campo sportivo Marziali Via Giotto	

#### AEROFOTO



Coordinate (centro area)	43.13578, 13.53961		
Area (mq)	5890		
Altitudine s.l.m. (m)	346		
Pavimentazione	Campo da gioco	Accessibilità mezzi pesanti	Consentito
Pendenza	>1% 3%<		
Destinazione d'uso ordinaria	Campo Sportivo		
Area dotata di superfici coperte	mq   0	Elisuperficie	NO
Servizi Presenti	Acqua	Presente	
	Fogne	Presente	
	Elettricità	Presente	
	Telefonia	Presente	
Proprietà	Pubblico		

#### NOTE

Le aree di emergenza di Ricovero saranno utilizzate inizialmente come aree di attesa  
Percorrere SP 239 e poi la SP 37 dall'uscita autostrada Porto S. Elpidio



## ALLEGATO 2



### AREA DI EMERGENZA

Codice Identificativo	<b>ES56</b>	<b>Area Ricovero</b>
Comune	MONTEGIORGIO	
Località	Contrada Santolino	
Indirizzo	campo sportivo Monteverde Contrada Santolino	

#### AEROFOTO



Coordinate (centro area)	43.10967, 13.52114			
Area (mq)	1400			
Altitudine s.l.m. (m)	260			
Pavimentazione	Prato	Accessibilità mezzi pesanti	Consentito	
Pendenza	>1% 3%<			
Destinazione d'uso ordinaria	Campo Sportivo			
Area dotata di superfici coperte	mq	0	Elisuperficie	NO
Servizi Presenti	Acqua	Presente		
	Fogne	Presente		
	Elettricità	Presente		
	Telefonia	Presente		
Proprietà	Pubblico			

#### NOTE

Le aree di emergenza di Ricovero saranno utilizzate inizialmente come aree di attesa  
Percorrere SP 239 e poi la SP 37 dall'uscita autostrada Porto S. Elpidio



# ALLEGATO 2



## AREA DI EMERGENZA

Codice Identificativo	<b>AAFR07-FM</b>	<b>Area Ammassamento</b>
Comune	MONTEGIORGIO	
Località	Piane di Montegiorgio	
Indirizzo	Area Camper Via Dante Mattii	

### AEROFOTO



Coordinate (centro area)	43.11132, 13.56460		
Area (mq)	2100		
Altitudine s.l.m. (m)	160		
Pavimentazione	Asfalto e Ghiaia	Accessibilità mezzi pesanti	Consentito
Pendenza	>3%		
Destinazione d'uso ordinaria	Area Camper		
Area dotata di superfici coperte	mq   0	Elisuperficie	NO
Servizi Presenti	Acqua	Da predisporre allacci vicini	
	Fogne	Da predisporre allacci vicini	
	Elettricità	Da predisporre allacci vicini	
	Telefonia	Da predisporre allacci vicini	
Proprietà	Pubblico		

### NOTE

Le aree di emergenza di Ricovero saranno utilizzate inizialmente come aree di attesa  
Percorrere SP 239 e poi la SP 37 dall'uscita autostrada Porto S. Elpidio



# ALLEGATO 2



## AREA DI EMERGENZA

Codice Identificativo	<b>ES48</b>	<b>Area Ammassamento</b>
Comune	MONTEGIORGIO	
Località	Contrada Piane	
Indirizzo	Aviopista Contrada Piane	

### AEROFOTO



Coordinate (centro area)	43.10253, 13.55525			
Area (mq)	29600			
Altitudine s.l.m. (m)	155			
Pavimentazione	Prato	Accessibilità mezzi pesanti	Consentito	
Pendenza	>3%			
Destinazione d'uso ordinaria	Aviopista			
Area dotata di superfici coperte	mq	0	Elisuperficie	SI
Servizi Presenti	Acqua	Da predisporre allacci vicini		
	Fogne	Da predisporre allacci vicini		
	Elettricità	Da predisporre allacci vicini		
	Telefonia	Da predisporre allacci vicini		
Proprietà	Privato			

### NOTE

Le aree di emergenza di Ricovero saranno utilizzate inizialmente come aree di attesa  
Percorrere SP 239 e poi la SP 37 dall'uscita autostrada Porto S. Elpidio