



ALLEGATO 2



EDIFICI STRATEGICI

Codice Identificativo	ES01
Comune	MONTEGIORGIO
Località	Montegiorgio
Indirizzo	P.zza Matteotti, 33

AEROFOTO



Coordinate (centro area)	43.13252, 13.53752	
Area (mq)	540	
Numero Piani fuori terra	5	
Numero Piani interrati	1	
Altezza di Piano (m)	2	
Altezza totale edificio (m)	19	
Perimetrazione PAI Frane Rischio	0	
Perimetrazione PAI Esondazioni Rischio	False	
Destinazione d'uso	Municipio COC1 per eventi NON sismici	
Anno di Costruzione	1970	
Persone max affluenza	7	
Servizi Presenti	Acqua	Presente
	Fogne	Presente
	Elettricità	Presente
Proprietà	Pubblica	

NOTE

Dall'uscita dell'autostrada A14 casello Porto S. Elpidio poi proseguire sulla SP 28 e 239. Per il centro alle Piane di Montegiorgio proseguire per Via L. Pasteur



ALLEGATO 2



EDIFICI STRATEGICI

Codice Identificativo	ES05
Comune	MONTEGIORGIO
Località	Montegiorgio
Indirizzo	Via Marconi, snc

AEROFOTO



Coordinate (centro area)	43.13150, 13.53786	
Area (mq)	50	
Numero Piani fuori terra	4	
Numero Piani interrati	2	
Altezza di Piano (m)	2	
Altezza totale edificio (m)	8	
Perimetrazione PAI Frane Rischio	0	
Perimetrazione PAI Esondazioni Rischio	False	
Destinazione d'uso	Stazione Corpo Forestale dello Stato	
Anno di Costruzione	1900	
Persone max affluenza	1	
Servizi Presenti	Acqua	Presente
	Fogne	Presente
	Elettricità	Presente
Proprietà	Pubblica	

NOTE

Dall'uscita dell'autostrada A14 casello Porto S. Elpidio poi proseguire sulla SP 28 e 239. Per il centro alle Piane di Montegiorgio proseguire per Via L. Pasteur



ALLEGATO 2



EDIFICI STRATEGICI

Codice Identificativo	ES23
Comune	MONTEGIORGIO
Località	Montegiorgio
Indirizzo	Viale Ugolino , snc

AEROFOTO



Coordinate (centro area)	43.13149, 13.53365	
Area (mq)	300	
Numero Piani fuori terra	5	
Numero Piani interrati	2	
Altezza di Piano (m)	2	
Altezza totale edificio (m)	16	
Perimetrazione PAI Frane Rischio	1	
Perimetrazione PAI Esondazioni Rischio	False	
Destinazione d'uso	Caserma CC	
Anno di Costruzione	1970	
Persone max affluenza	10	
Servizi Presenti	Acqua	Presente
	Fogne	Presente
	Elettricità	Presente
Proprietà	Pubblica	

NOTE

Dall'uscita dell'autostrada A14 casello Porto S. Elpidio poi proseguire sulla SP 28 e 239. Per il centro alle Piane di Montegiorgio proseguire per Via L. Pasteur



ALLEGATO 2



EDIFICI STRATEGICI

Codice Identificativo	ES25
Comune	MONTEGIORGIO
Località	Montegiorgio
Indirizzo	Via Giorgione, snc

AEROFOTO



Coordinate (centro area)	43.13603, 13.53998	
Area (mq)	115	
Numero Piani fuori terra	2	
Numero Piani interrati	2	
Altezza di Piano (m)	2	
Altezza totale edificio (m)	5	
Perimetrazione PAI Frane Rischio	0	
Perimetrazione PAI Esondazioni Rischio	False	
Destinazione d'uso	Sede COC 2 eventi sismici	
Anno di Costruzione	2010	
Persone max affluenza	6	
Servizi Presenti	Acqua	Presente
	Fogne	Presente
	Elettricità	Presente
Proprietà	Pubblica	

NOTE

Dall'uscita dell'autostrada A14 casello Porto S. Elpidio poi proseguire sulla SP 28 e 239. Per il centro alle Piane di Montegiorgio proseguire per Via L. Pasteur



ALLEGATO 2



EDIFICI STRATEGICI

Codice Identificativo	ES36
Comune	MONTEGIORGIO
Località	Montegiorgio
Indirizzo	Via Diotallevi, snc

AEROFOTO



Coordinate (centro area)	43.13375, 13.53956	
Area (mq)	1050	
Numero Piani fuori terra	6	
Numero Piani interrati	2	
Altezza di Piano (m)	2	
Altezza totale edificio (m)	16	
Perimetrazione PAI Frane Rischio	0	
Perimetrazione PAI Esondazioni Rischio	False	
Destinazione d'uso	Presidio Ospedaliero	
Anno di Costruzione	1984	
Persone max affluenza	70	
Servizi Presenti	Acqua	Presente
	Fogne	Presente
	Elettricità	Presente
Proprietà	Pubblica	

NOTE

Dall'uscita dell'autostrada A14 casello Porto S. Elpidio poi proseguire sulla SP 28 e 239. Per il centro alle Piane di Montegiorgio proseguire per Via L. Pasteur



ALLEGATO 2



EDIFICI STRATEGICI

Codice Identificativo	ES37
Comune	MONTEGIORGIO
Località	Montegiorgio
Indirizzo	via Giotto , 1

AEROFOTO



Coordinate (centro area)	43.13415, 13.53985	
Area (mq)	700	
Numero Piani fuori terra	3	
Numero Piani interrati	1	
Altezza di Piano (m)	2	
Altezza totale edificio (m)	10	
Perimetrazione PAI Frane Rischio	0	
Perimetrazione PAI Esondazioni Rischio	False	
Destinazione d'uso	Sede Volontari	
Anno di Costruzione	1970	
Persone max affluenza	3	
Servizi Presenti	Acqua	Presente
	Fogne	Presente
	Elettricità	Presente
Proprietà	Pubblica	

NOTE

Dall'uscita dell'autostrada A14 casello Porto S. Elpidio poi proseguire sulla SP 28 e 239. Per il centro alle Piane di Montegiorgio proseguire per Via L. Pasteur



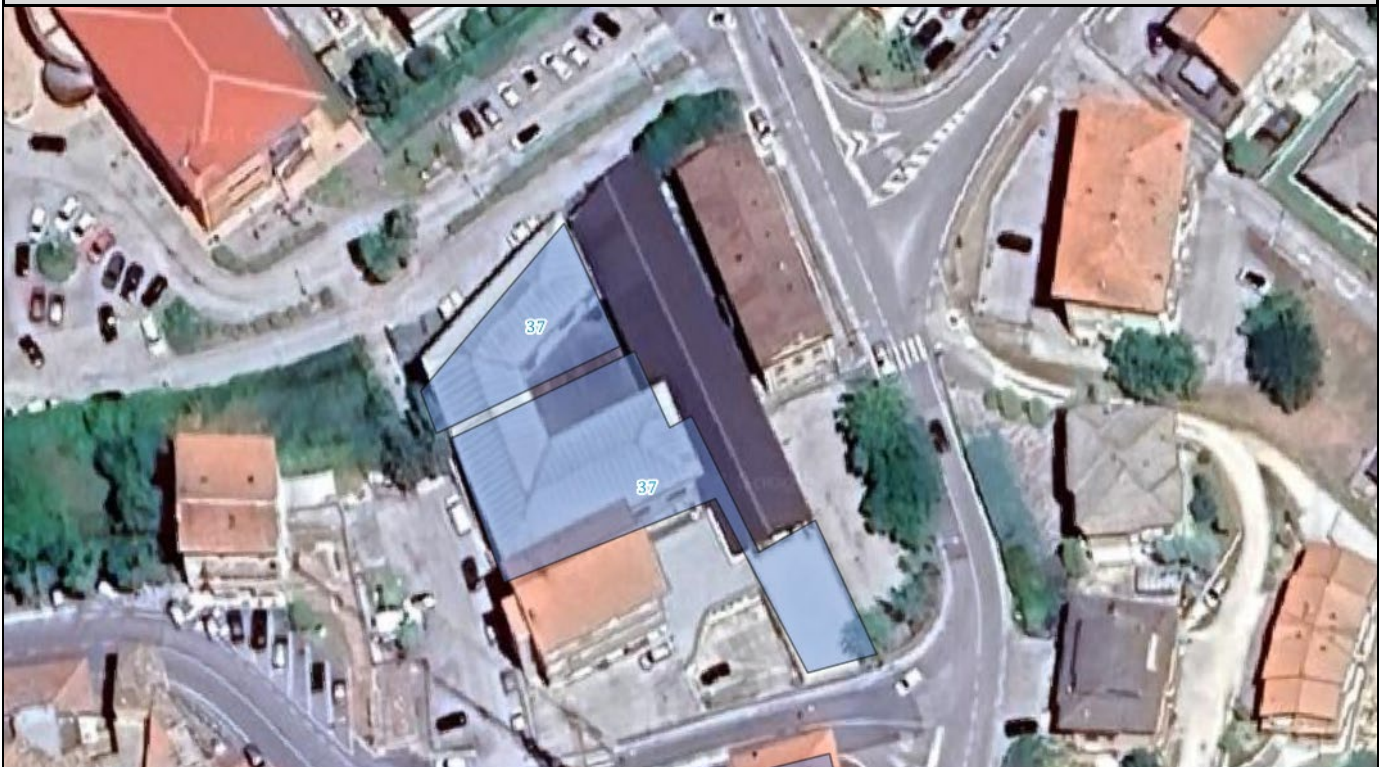
ALLEGATO 2



EDIFICI STRATEGICI

Codice Identificativo	ES37
Comune	MONTEGIORGIO
Località	Montegiorgio
Indirizzo	via Giotto , 1

AEROFOTO



Coordinate (centro area)	43.13432, 13.53976	
Area (mq)	200	
Numero Piani fuori terra	2	
Numero Piani interrati	1	
Altezza di Piano (m)	4	
Altezza totale edificio (m)	10	
Perimetrazione PAI Frane Rischio	0	
Perimetrazione PAI Esondazioni Rischio	False	
Destinazione d'uso	Deposito mezzi- Ambulanze	
Anno di Costruzione	1965	
Persone max affluenza	1	
Servizi Presenti	Acqua	Presente
	Fogne	Presente
	Elettricità	Presente
Proprietà	Pubblica	

NOTE

Dall'uscita dell'autostrada A14 casello Porto S. Elpidio poi proseguire sulla SP 28 e 239. Per il centro alle Piane di Montegiorgio proseguire per Via L. Pasteur



ALLEGATO 2



EDIFICI STRATEGICI

Codice Identificativo	ES39
Comune	MONTEGIORGIO
Località	Montegiorgio
Indirizzo	via Giotto , snc

AEROFOTO



Coordinate (centro area)	43.13451, 13.53832	
Area (mq)	920	
Numero Piani fuori terra	1	
Numero Piani interrati	1	
Altezza di Piano (m)	4	
Altezza totale edificio (m)	10	
Perimetrazione PAI Frane Rischio	0	
Perimetrazione PAI Esondazioni Rischio	False	
Destinazione d'uso	Palestra Comunale	
Anno di Costruzione	2004	
Persone max affluenza	15	
Servizi Presenti	Acqua	Presente
	Fogne	Presente
	Elettricità	Presente
Proprietà	Pubblica	

NOTE

Dall'uscita dell'autostrada A14 casello Porto S. Elpidio poi proseguire sulla SP 28 e 239. Per il centro alle Piane di Montegiorgio proseguire per Via L. Pasteur



ALLEGATO 2



EDIFICI STRATEGICI

Codice Identificativo	ES43
Comune	MONTEGIORGIO
Località	Piane di Montegiorgio
Indirizzo	via Dante Mattii , snc

AEROFOTO



Coordinate (centro area)	43.11149, 13.56372	
Area (mq)	1200	
Numero Piani fuori terra	1	
Numero Piani interrati	1	
Altezza di Piano (m)	4	
Altezza totale edificio (m)	10	
Perimetrazione PAI Frane Rischio	0	
Perimetrazione PAI Esondazioni Rischio	False	
Destinazione d'uso	Palestra Comunale	
Anno di Costruzione	1986	
Persone max affluenza	0	
Servizi Presenti	Acqua	Presente
	Fogne	Presente
	Elettricità	Presente
Proprietà	Pubblica	

NOTE

Dall'uscita dell'autostrada A14 casello Porto S. Elpidio poi proseguire sulla SP 28 e 239. Per il centro alle Piane di Montegiorgio proseguire per Via L. Pasteur



ALLEGATO 2



EDIFICI STRATEGICI

Codice Identificativo	ES45
Comune	MONTEGIORGIO
Località	Piane di Montegiorgio
Indirizzo	via Dante Mattii , snc

AEROFOTO



Coordinate (centro area)	43.11265, 13.56371	
Area (mq)	450	
Numero Piani fuori terra	2	
Numero Piani interrati	1	
Altezza di Piano (m)	2	
Altezza totale edificio (m)	5	
Perimetrazione PAI Frane Rischio	0	
Perimetrazione PAI Esondazioni Rischio	False	
Destinazione d'uso	Scuola Materna "Piane"	
Anno di Costruzione	1976	
Persone max affluenza	15	
Servizi Presenti	Acqua	Presente
	Fogne	Presente
	Elettricità	Presente
Proprietà	Pubblica	

NOTE

Dall'uscita dell'autostrada A14 casello Porto S. Elpidio poi proseguire sulla SP 28 e 239. Per il centro alle Piane di Montegiorgio proseguire per Via L. Pasteur



ALLEGATO 2



EDIFICI STRATEGICI

Codice Identificativo	ES46
Comune	MONTEGIORGIO
Località	Piane di Montegiorgio
Indirizzo	via Faleriense est , 66

AEROFOTO



Coordinate (centro area)	43.11809, 13.57186	
Area (mq)	2000	
Numero Piani fuori terra	5	
Numero Piani interrati	2	
Altezza di Piano (m)	3	
Altezza totale edificio (m)	15	
Perimetrazione PAI Frane Rischio	0	
Perimetrazione PAI Esondazioni Rischio	False	
Destinazione d'uso	Hotel San Paolo	
Anno di Costruzione	1970	
Persone max affluenza	20	
Servizi Presenti	Acqua	Presente
	Fogne	Presente
	Elettricità	Presente
Proprietà	Pubblica	

NOTE

Dall'uscita dell'autostrada A14 casello Porto S. Elpidio poi proseguire sulla SP 28 e 239. Per il centro alle Piane di Montegiorgio proseguire per Via L. Pasteur



ALLEGATO 2



EDIFICI STRATEGICI

Codice Identificativo	ES50
Comune	MONTEGIORGIO
Località	Piane di Montegiorgio
Indirizzo	via Dante Mattii , snc

AEROFOTO



Coordinate (centro area)	43.11204, 13.56368	
Area (mq)	400	
Numero Piani fuori terra	1	
Numero Piani interrati	1	
Altezza di Piano (m)	3	
Altezza totale edificio (m)	5	
Perimetrazione PAI Frane Rischio	0	
Perimetrazione PAI Esondazioni Rischio	False	
Destinazione d'uso	Scuola Elementare "Piane"	
Anno di Costruzione	1950	
Persone max affluenza	5	
Servizi Presenti	Acqua	Presente
	Fogne	Presente
	Elettricità	Presente
Proprietà	Pubblica	

NOTE

Dall'uscita dell'autostrada A14 casello Porto S. Elpidio poi proseguire sulla SP 28 e 239. Per il centro alle Piane di Montegiorgio proseguire per Via L. Pasteur



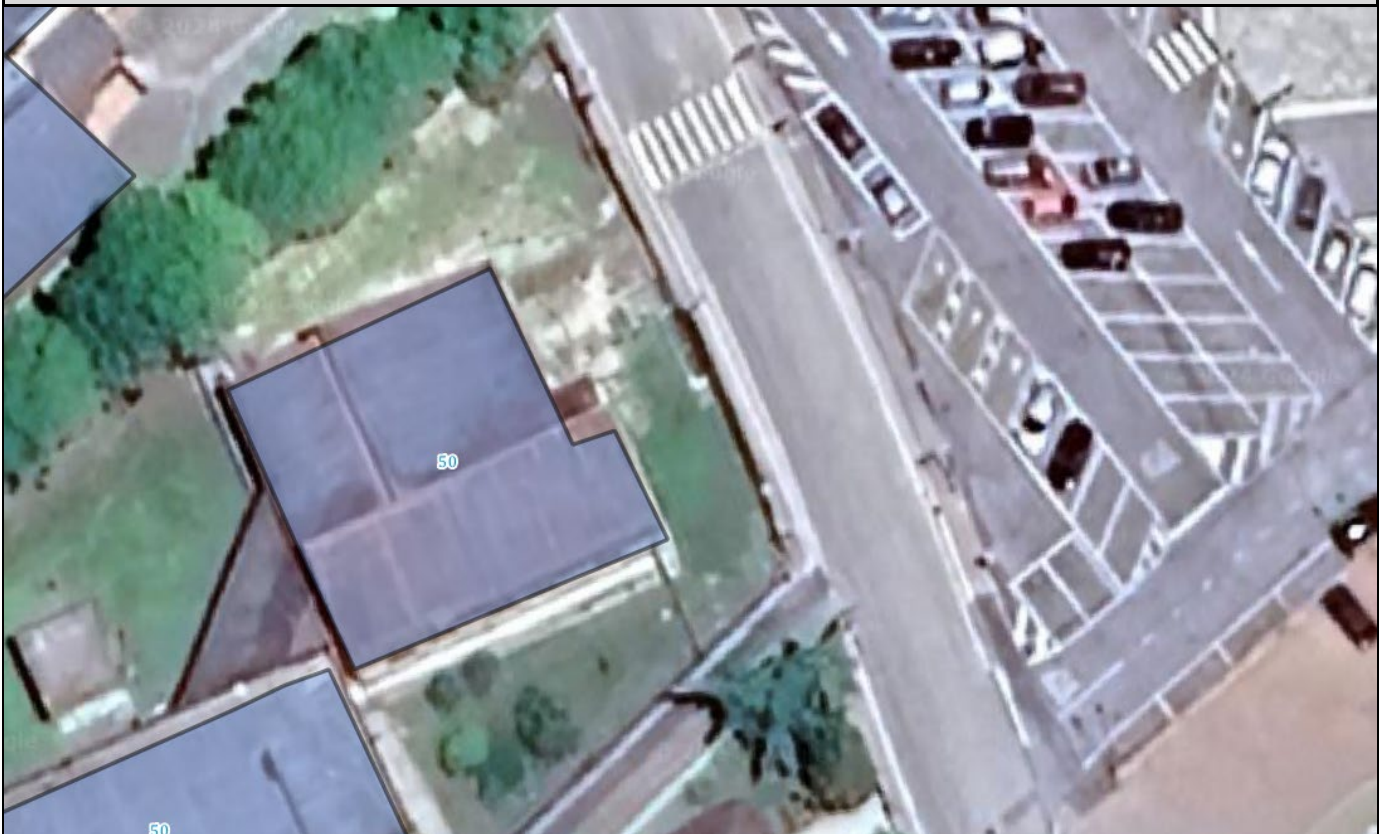
ALLEGATO 2



EDIFICI STRATEGICI

Codice Identificativo	ES50
Comune	MONTEGIORGIO
Località	Piane di Montegiorgio
Indirizzo	via Dante Mattii , snc

AEROFOTO



Coordinate (centro area)	43.11236, 13.56407	
Area (mq)	500	
Numero Piani fuori terra	2	
Numero Piani interrati	1	
Altezza di Piano (m)	2	
Altezza totale edificio (m)	7	
Perimetrazione PAI Frane Rischio	0	
Perimetrazione PAI Esondazioni Rischio	False	
Destinazione d'uso	Centro Aggregazione COC 3	
Anno di Costruzione	1990	
Persone max affluenza	20	
Servizi Presenti	Acqua	Presente
	Fogne	Presente
	Elettricità	Presente
Proprietà	Pubblica	

NOTE

Dall'uscita dell'autostrada A14 casello Porto S. Elpidio poi proseguire sulla SP 28 e 239. Per il centro alle Piane di Montegiorgio proseguire per Via L. Pasteur