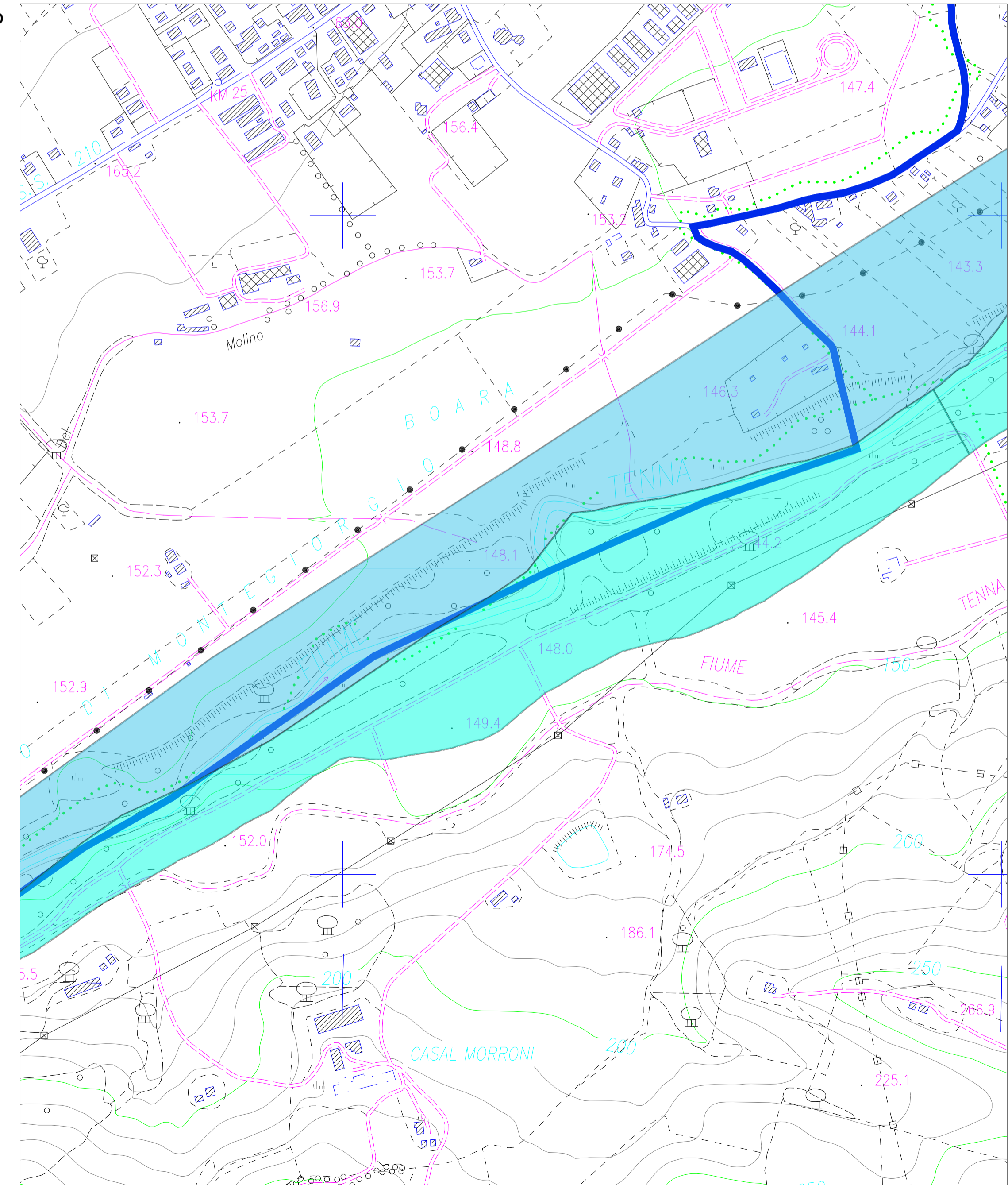


Aree esondazione Fiume Tenna

Piane di Montegiorgio



Comune di Montegiorgio - Proc. in arrivo N. 001166 del 23-07-2024

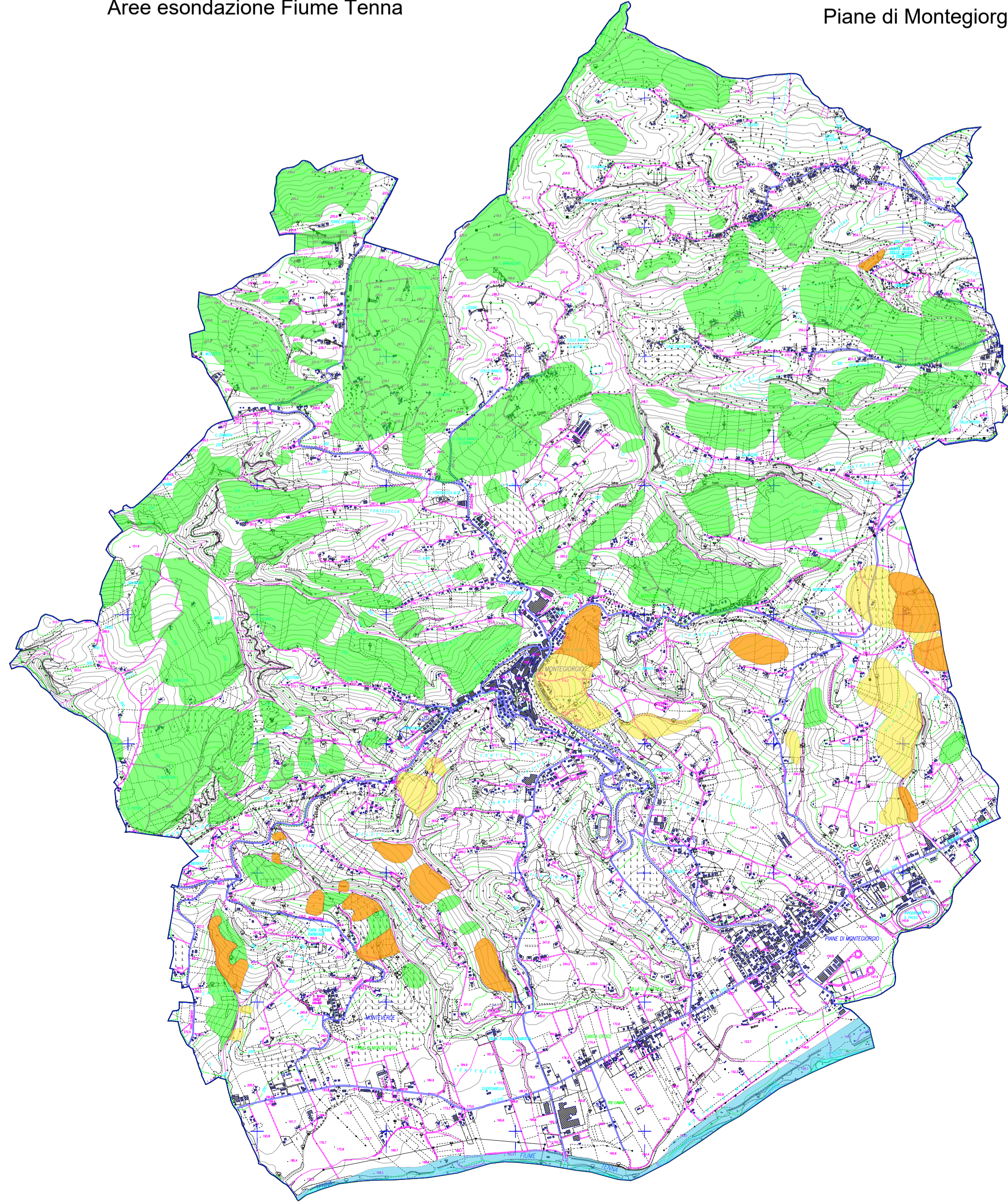
Per la georeferenziazione delle aree di perimetrazione PAI su base cartografica satellitare si rimanda al piano digitale

Rischio Esondazioni

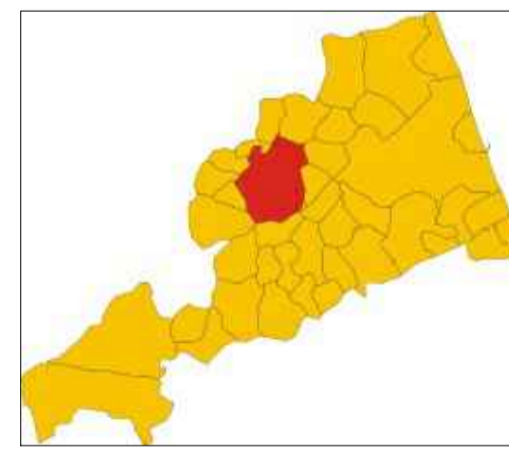
- Rischio Moderato R1
- Rischio Medio R2
- Rischio Elevato R3
- Rischio Molto Elevato R4

Rischio Frane

- Pericolosità Moderata R1
- Pericolosità Media R2
- Pericolosità Elevata R3
- Pericolosità Molto Elevata R4



COMUNE DI MONTEGIORGIO
(Provincia di Fermo)



PIANO COMUNALE DI EMERGENZA DI PROTEZIONE CIVILE

MARZO 2024

SCALA

E02

RISCHIO IDROGEOLOGICO

1:10000
1:2000

COMUNE DI MONTEGIORGIO
Piazza Matteotti, 33 Cap 63833 Montegiorgio-(FM)
Codice Fiscale: 81002030443
Centralino: 0734.952011
Sito del Comune: www.comune.montegiorgio.fm.it
PEC: comune.montegiorgio@emarche.it

IL SINDACO
ORTENZI MICHELE

IL R.U.P.
Maurizio Luchetti

Il Progettista
Ing. Danilo Pasqualini