

Capoluogo



**AREE DI EMERGENZA: AREE DI ATTESA**

- AA1 CAMPO SPORTIVO MARZIALI (CENTRO STORICO) 5600 mq
- AA2 PARCHEGGIO VIA DEI TIGLI (ZONA CIMITERO) 3500 mq
- AA3 AREA CHIESA "SAN PAOLO" VIA MATTII (FRAZIONE PIANE) 10000 mq
- AA4 CAMPO POLIVALENTE "MONTEVERDE" (FRAZIONE MONTEVERDE) 2500 mq
- AA5 AREA LIMITROFA CIMITERO (FRAZIONE ALTETA) 1000 mq
- AA6 PARCHEGGIO IPPODROMO (FRAZIONE PIANE) 9700 mq
- AA7 CAMPO SPORTIVO VIA MALPIGHI (FRAZIONE PIANE) 6700 mq
- AA8 CAMPO SPORTIVO TAMBURRINI (FRAZIONE PIANARELLE) 8000 mq



**AREE DI EMERGENZA: AREE DI RICOVERO**

- ES22 Ex Convento Cappuccini Via delle Rose
- ES26 Area Campo Sportivo "Marziali" SP37
- ES39 Palestra Comunale Via Giotto
- ES40 Area Campo Sportivo "Pianarelle" S.C. San Giuseppe/Pianarelle
- ES43 Palestra Piane di Montegiorgio Via Malpighi
- ES 44 Area Campo Sportivo "Attorri" S.P. 239 - via D. Mattii
- ES 45 C. di Acc. 5 Scuola Materna "Piane" Via D. Mattii
- ES 46 Hotel "San Paolo" Via Falerense n. 67
- ES 47 Area Parcheggio Ippodromo "San Paolo" S.P. 239 - via D. Mattii
- ES 50 Scuola Elementare "Piane" Via D. Mattii
- ES 56 Area Ric. Campo Sportivo Polivalente SP 101



**AREE DI EMERGENZA: AREE DI AMMASSAMENTO**

- ES48 Area Ammassamento Mezzi di Soccorso e Risorse S.P. 239. Aviosuperficie



AAFR07-FM Area Ammassamento REGIONALE

Per la georeferenziazione delle aree di emergenza ed edifici strategici su base cartografica satellitare si rimanda al piano digitale

**EDIFICI STRATEGICI**



- ES01 COC 01 Eventi non sismici. Municipio Piazza Matteotti
- ES25 COC 02 Eventi Sismici. Scuola Materna Via Guargione
- ES50 COC 03 Eventi Sismici, Centro sociale Via Dante Mattii



ES37 Gruppo Sede Volontari Misericordie S.P. 52



ES37 Deposito mezzi soccorso S.P.52



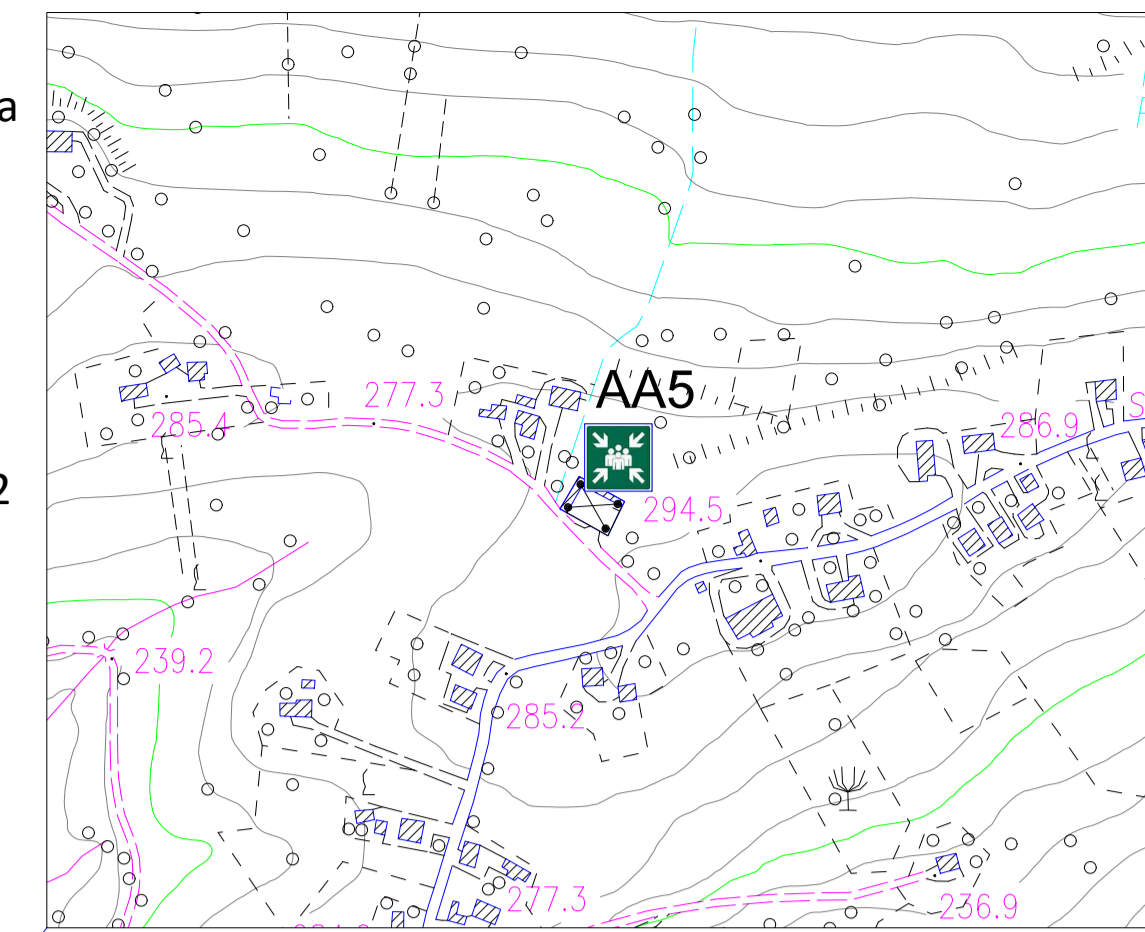
ES05 Carabinieri Nucleo Forestale Via Marconi



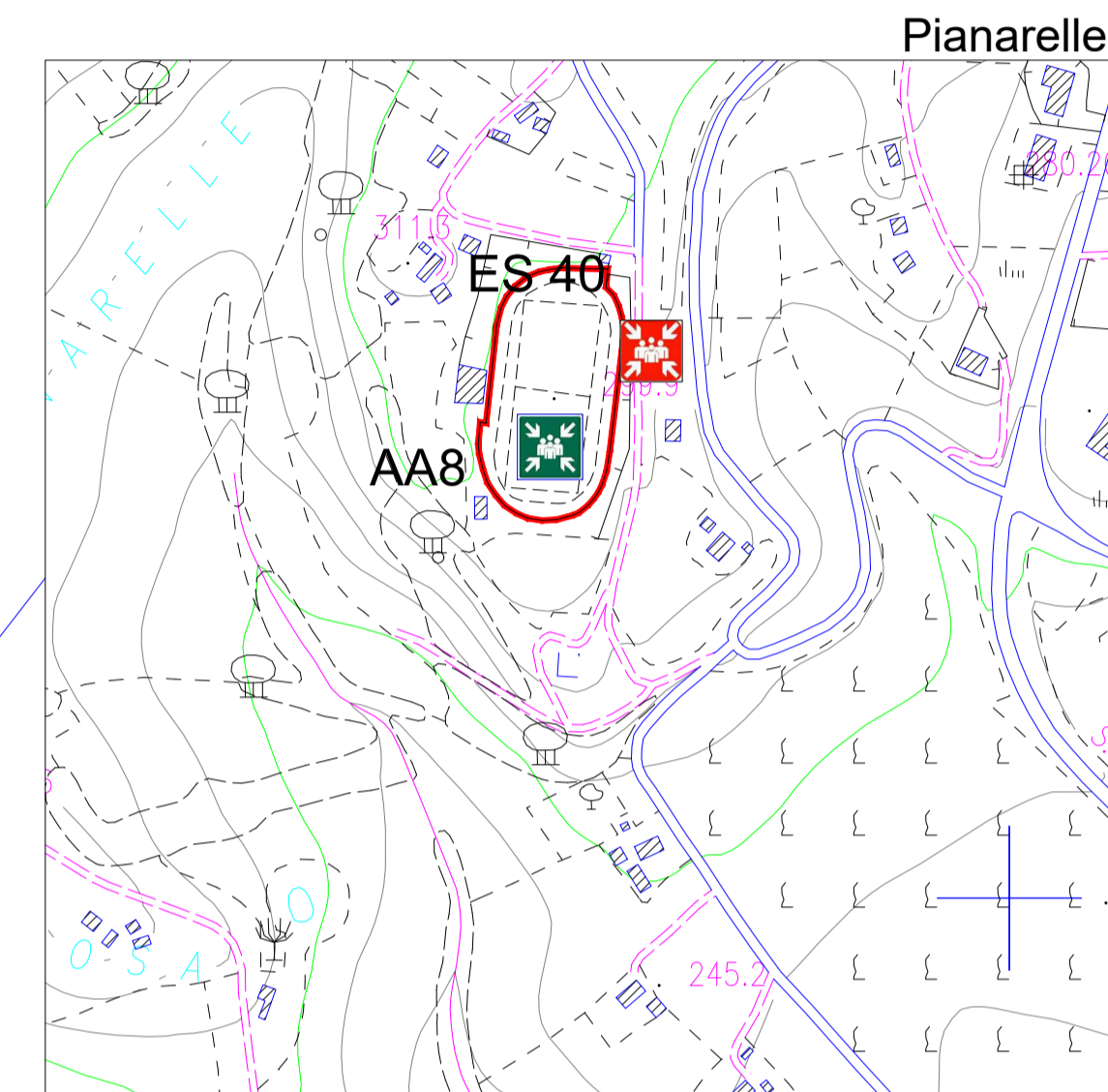
ES23 Carabinieri Montegiorgio S.P. 52



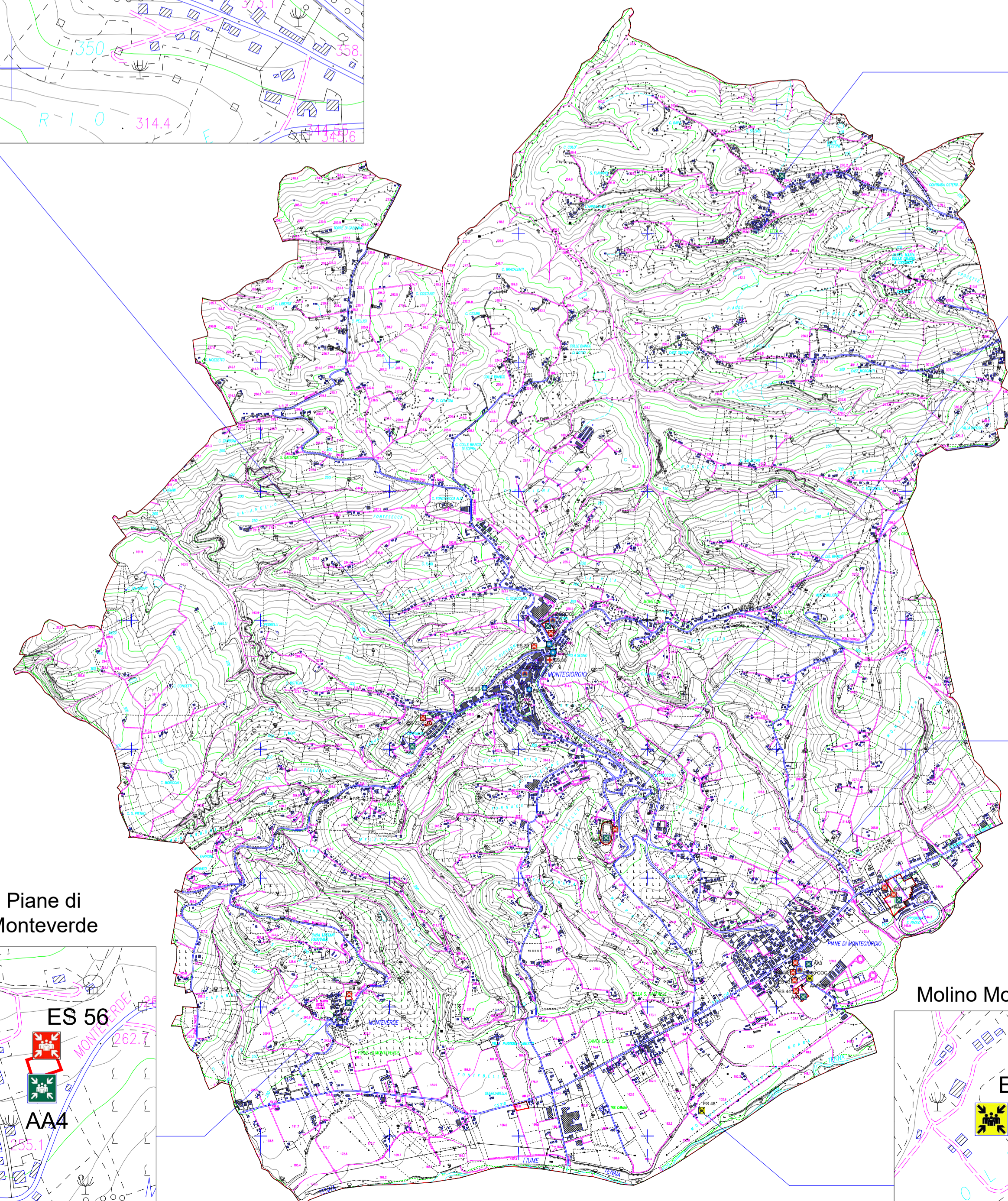
ES36 Ospedale Civile S.P. 52



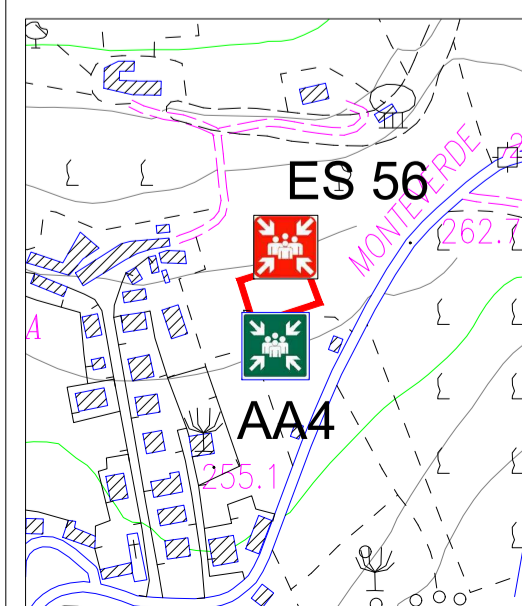
Alteta



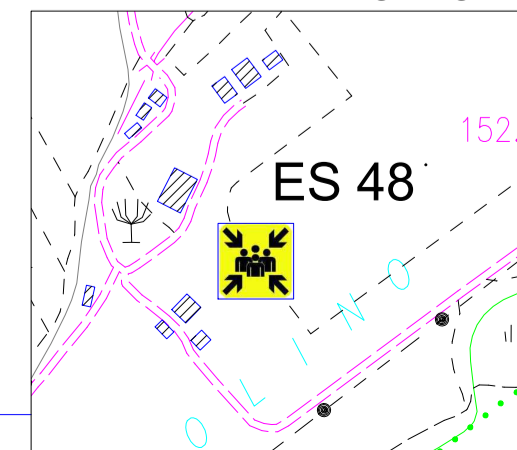
Pianarelle



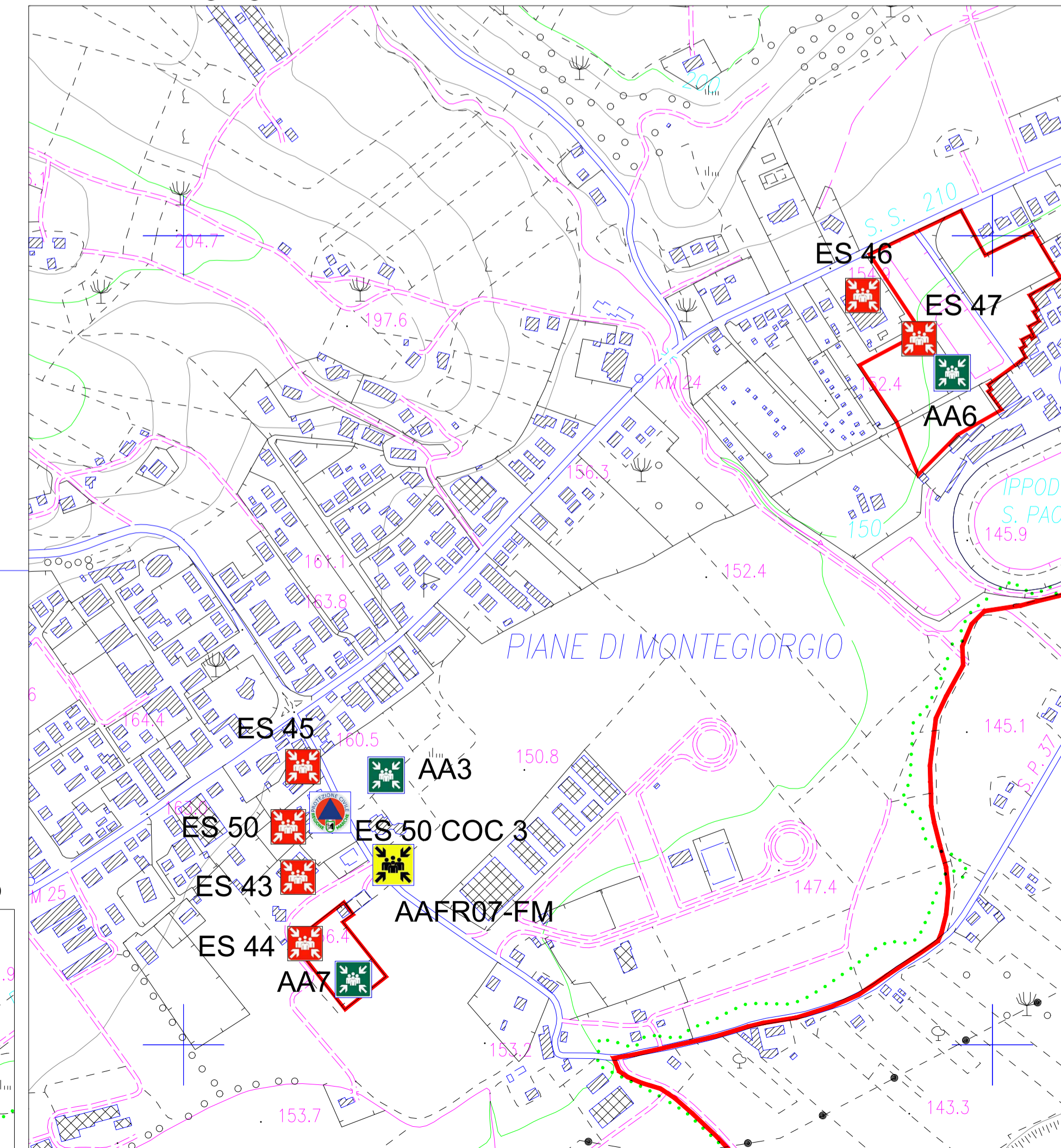
Piane di Monteverde



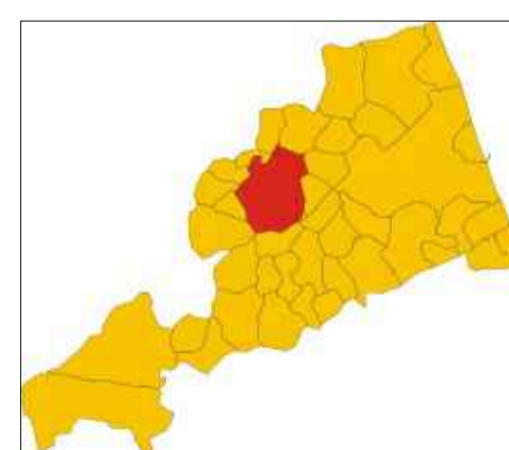
Molino Montegiorgio



Piane di Montegiorgio



**COMUNE DI MONTEGIORGIO**  
(Provincia di Fermo)



**PIANO COMUNALE DI EMERGENZA  
DI PROTEZIONE CIVILE**

MARZO 2024

SCALA

**E03**

**AREE DI EMERGENZA  
EDIFICI STRATEGICI**

1:10000  
1:2000

**COMUNE DI MONTEGIORGIO**  
Piazza Matteotti, 33 Cap 63833 Montegiorgio-(FM)  
Codice Fiscale: 81002030443  
Centralino: 0734.952011  
Sito del Comune: [www.comune.montegiorgio.fm.it](http://www.comune.montegiorgio.fm.it)  
PEC: [comune.montegiorgio@emarche.it](mailto:comune.montegiorgio@emarche.it)

**IL SINDACO  
ORTENZI MICHELE**

**IL R.U.P.  
Maurizio Luchetti**

**Il Progettista  
Ing. Danilo Pasqualini**