

Capoluogo

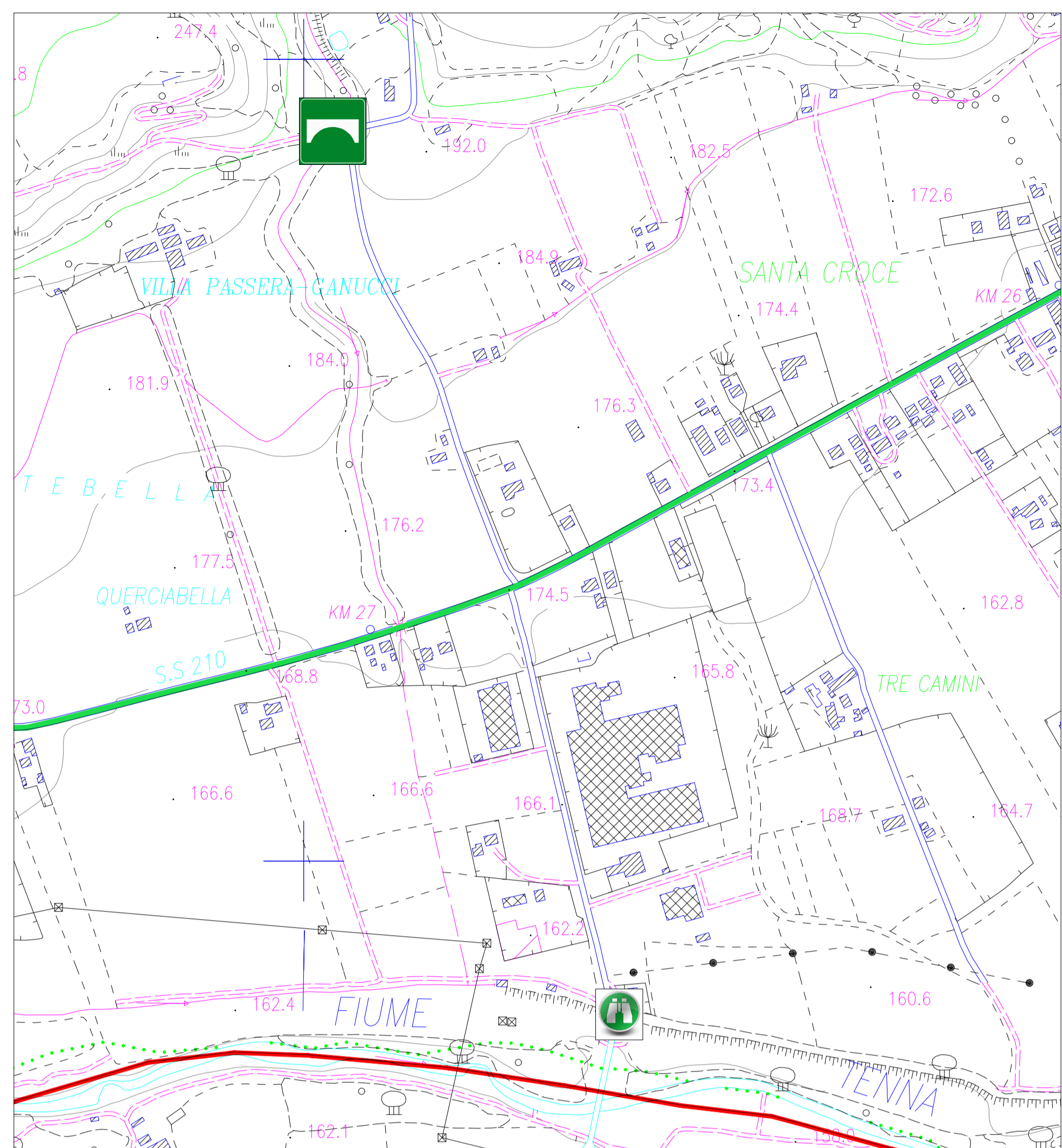


PONTI

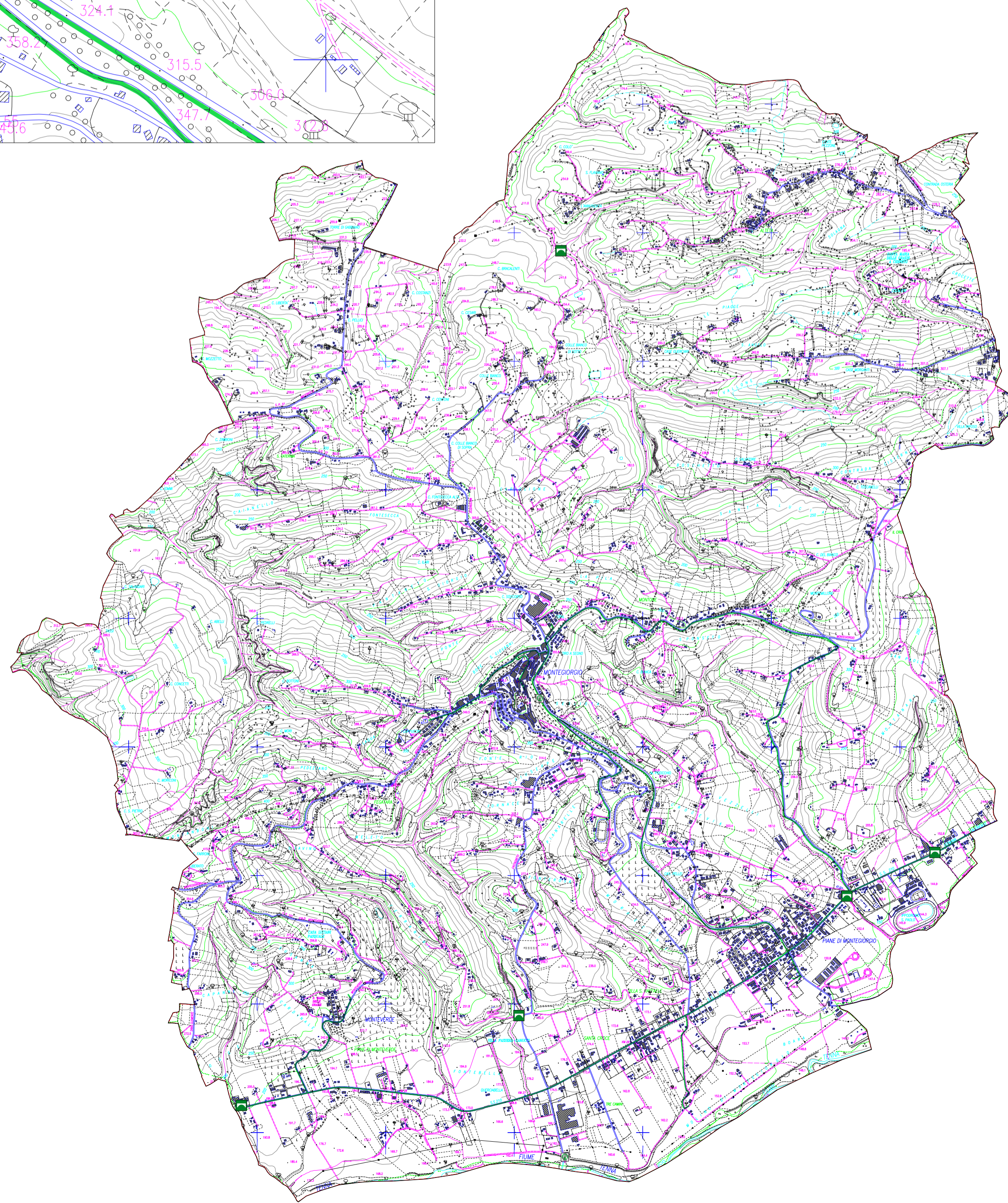
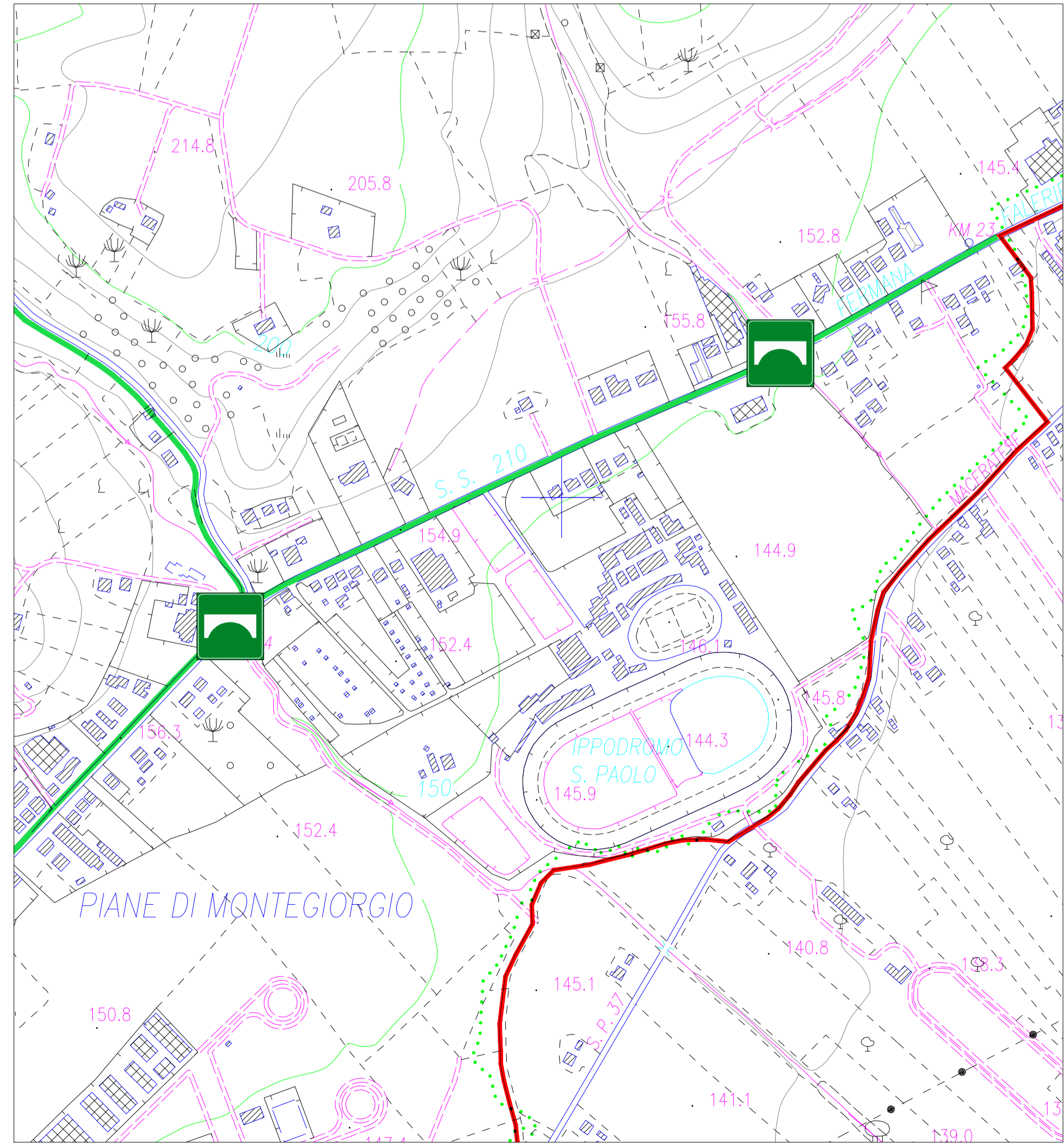


Punti di presidio idrogeologico collocati o su ponti o su tratti stradali. Sui ponti costituiscono punti di osservazione dell'evoluzione dei fenomeni di piena dei corpi idrici. Sui tratti stradali per intervenire prontamente in caso di dissesto per fenomeni franosi. Sono collocati su percorsi di collegamento tra edifici strutturali che attraversano aree perimetrate PAI per fenomeni franosi

Per la georeferenziazione dei punti su base cartografica satellitare si rimanda al piano digitale



Piane di Montegiorgio







COMUNE DI MONTEGIORGIO
(Provincia di Fermo)



**PIANO COMUNALE DI EMERGENZA
DI PROTEZIONE CIVILE**

MARZO 2024

| | | |
|------------|-------------------------------------|-------------------|
| E05 | PERCORSI TRA ED. STRATEGICI - PONTI | SCALA |
| | PUNTI DI PRESIDIO IDROGEOLOGICO | 1:10000 1:2000 |

| | |
|---|---|
| COMUNE DI MONTEGIORGIO Piazza Matteotti, 33 Cap 63833 Montegiorgio-(FM) Codice Fiscale: 81002030443 Centralino: 0734.952011 Sito del Comune: www.comune.montegiorgio.fm.it PEC: comune.montegiorgio@emarche.it | IL SINDACO ORTENZI MICHELE IL R.U.P. Maurizio Luchetti Il Progettista Ing. Danilo Pasqualini |
|---|---|