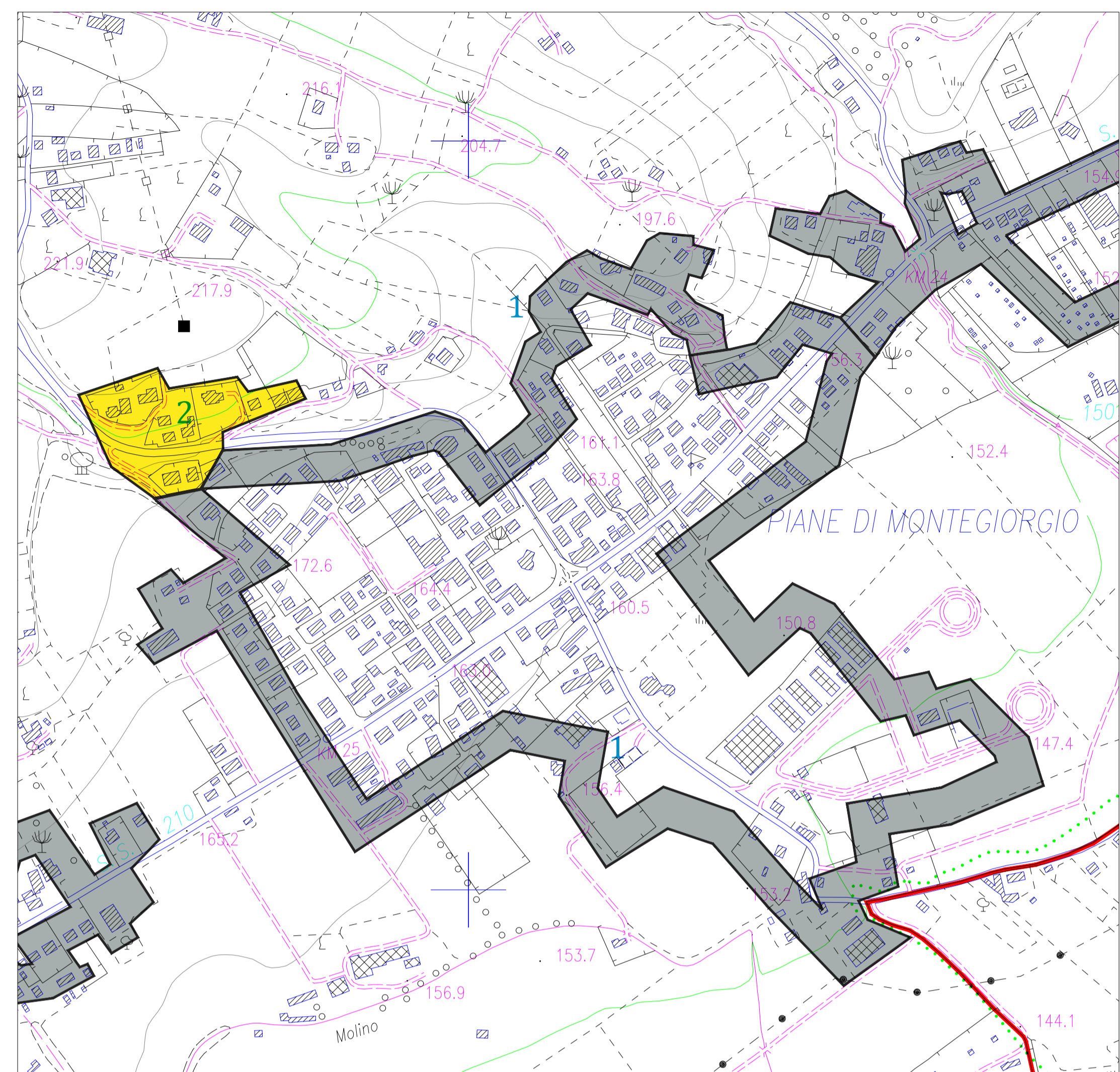


Capoluogo

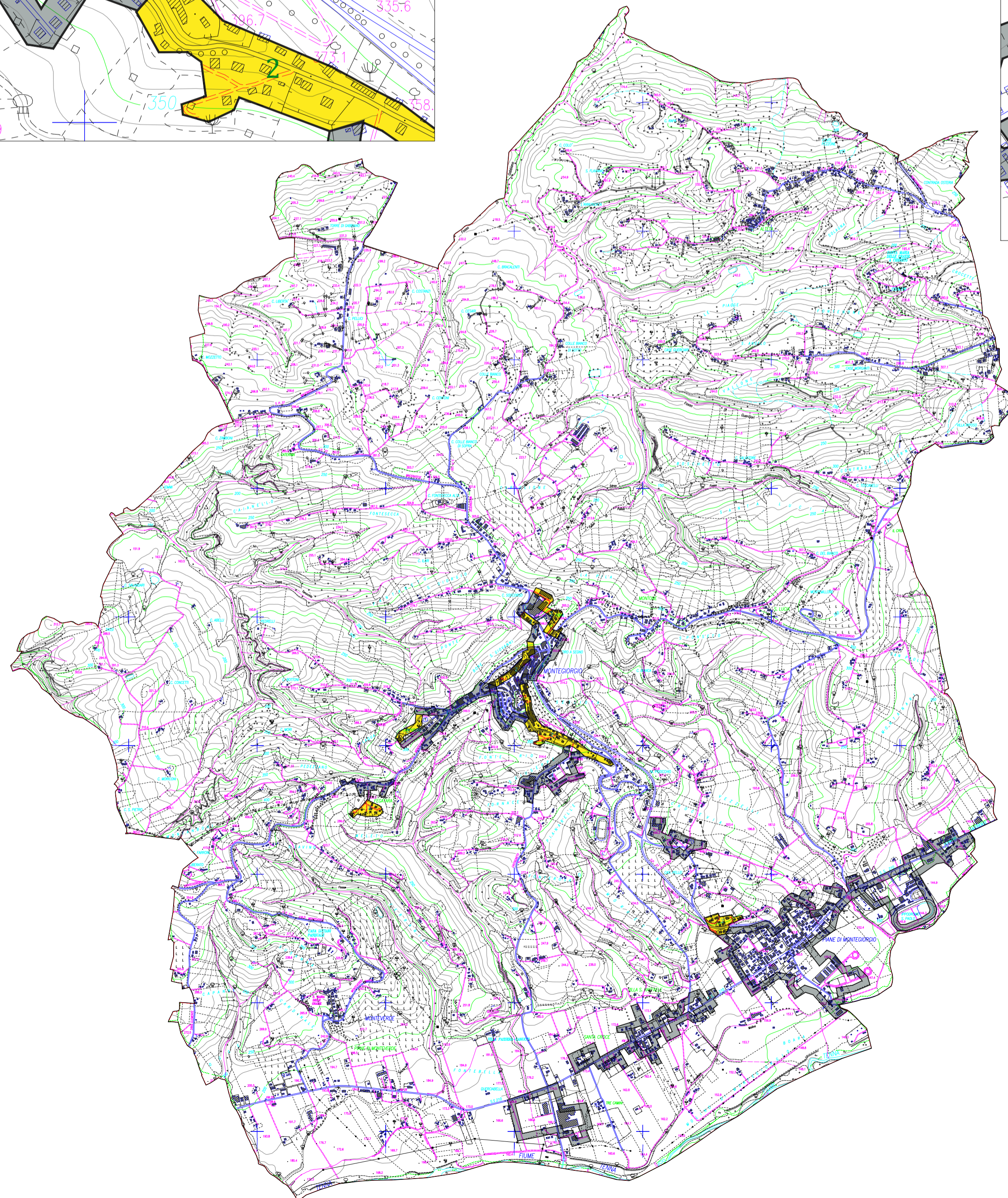
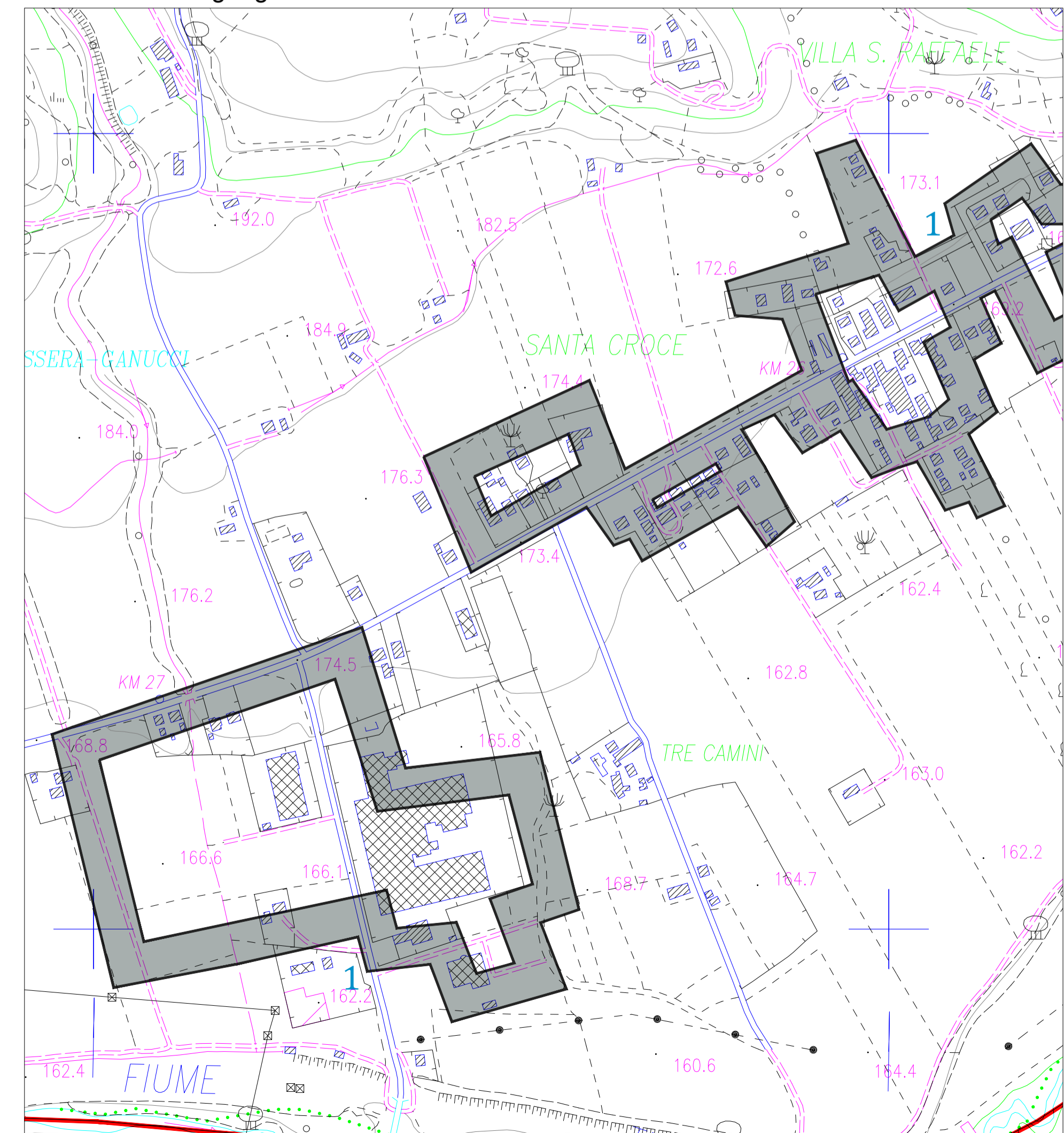
**Legenda:**

- FASCIA DI INTERFACCIA
- PERICOLOSITA' ALTA 3 (RA)
- PERICOLOSITA' MEDIA 2 (RM)
- PERICOLOSITA' BASSA 1 (RB)

Per la georeferenziazione dei punti su base cartografica satellitare si rimanda al piano digitale



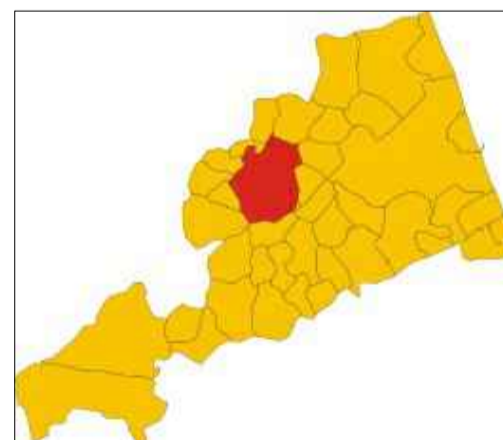
Piane di Montegiorgio



Comune di Montegiorgio - Proc. in arrivo N.001166 del 23-07-2024



**COMUNE DI MONTEGIORGIO**  
(Provincia di Fermo)



**PIANO COMUNALE DI EMERGENZA  
DI PROTEZIONE CIVILE**

MARZO 2024

SCALA

**E07**

**RISCHIO INCENDI BOSCHIVI DI  
INTERFACCIA**

1:10000  
1:2000

**COMUNE DI MONTEGIORGIO**  
Piazza Matteotti, 33 Cap 63833 Montegiorgio-(FM)  
Codice Fiscale: 81002030443  
Centralino: 0734.952011  
Sito del Comune: [www.comune.montegiorgio.fm.it](http://www.comune.montegiorgio.fm.it)  
PEC: [comune.montegiorgio@emarche.it](mailto:comune.montegiorgio@emarche.it)

**IL SINDACO**  
**ORTENZI MICHELE**

**IL R.U.P.**  
**Maurizio Luchetti**

**Il Progettista**  
**Ing. Danilo Pasqualini**